

newsletter ecós

BOLETIN INFORMATIVO DE AETH
Diciembre de 2024 - Vol 04



¡Feliz Navidad!

Merry Christmas!

Learn more → aeth.org | [f](https://www.facebook.com/aeth_org) [i](https://www.instagram.com/aeth_org) [X](https://www.linkedin.com/company/aeth_org) [▶](https://www.youtube.com/channel/UCaeth_org) [aeth_org](https://www.youtube.com/channel/UCaeth_org)

#SomosAETH

CONTENIDO

- 01** **Carta de Agradecimiento**
Jessica Lugo
- 03** **Encuentro Bienal 2024**
Jeremy Villoch
- 05** **Actualizaciones Emocionantes -
Centro de Recursos Justo &
Catherine González**
Sophia Porter
- 08** **Programa Young Líderes**
Expresiones de Gerente
Maylin Escala
- 10** **Fin de Semana Intensivo “La
mujer y la predicación”**
Oscar Merlo
- 13** **Celebrando el éxito de AETH
durante el año 2024; Gracias por
ser parte de nuestra misión**
Shaila Muñoz
- 15** **Sage Saturday**
- 16** **Resiliencia, Oportunidades y
Esperanza**
por Jessica Lugo

Corriendo la buena carrera con gratitud

1 Corintios 9: 24-27 (NTV)

*Querida comunidad educativa y
eclesiástica:*

Este año ha sido un período de gran transición para nuestra organización, pero también de profundos logros. Hilvanando nuestro Ethos teológico de la mano de una sana mayordomía, hemos logrado mantener nuestro compromiso con la excelencia y el crecimiento para nuestra comunidad Hispana. Los avances alcanzados no serían posibles sin el apoyo constante de nuestro staff, Junta Directiva y cada uno de ustedes. Su compromiso, colaboración y confianza nos han permitido adaptarnos con éxito a nuevas realidades y seguir adelante con nuestra misión de brindar una educación teológica de excelencia. ¡Hemos corrido para ganar! 1 Cor. 9:24-27 (NTV)

Nos sentimos profundamente agradecidos por el respaldo de todos nuestros colaboradores, membresía, expertos y comunidad en pleno. Su apoyo y esfuerzo han sido fundamentales para seguir desarrollando capacidades por medio de la educación y formación teológica de manera comprometida. A lo largo de este año, hemos corrido la buena carrera, logrando alcanzar metas significativas tales como:

- **Aumento de nuestra membresía en un 83%.**
- **Mantenimiento activo y sostenible de cinco programas.**
- **Creación de tres nuevos programas.**
- **Convocación e impacto a más de 500 personas a través de encuentros y eventos.**
- **Certificación de dos nuevos Institutos Bíblicos.**
- **Tres nuevas alianzas de colaboración, y más.**

Miramos el futuro con esperanza renovada, confiados en que seguiremos construyendo en conjunto el camino de la excelencia educativa teológica. Continuaremos avanzando nuestra visión, misión y valores, para seguir formando mujeres y hombres capaces de afrontar los desafíos del mundo con fe, sabiduría y compromiso. ¡Gracias por ser parte de esta hermosa carrera! ¡Mis mejores deseos de una Feliz Navidad!

Con gratitud,

Rev. Dra. Jessica Lugo

Directora Ejecutiva | AETH

Pastora, Educadora y Administradora - La Rev. Dra. Jessica Lugo Meléndez es una ministra ordenada de las Iglesias Bautistas Americanas. Enseña Historia del Cristianismo, Nuevo Testamento, Evangelismo y Administración de Empresas en varias instituciones, con una pasión por educar a líderes emergentes. En enero de 2024, se convirtió en la Directora Ejecutiva de la Asociación para la Educación Teológica Hispana (AETH), liderando los esfuerzos para fortalecer la educación teológica de excelencia para hispanos/as.



ENCUENTRO Bienal24

Generación a Generación



Generación a Generación, definiendo las oportunidades y los desafíos teológicos para construir puentes intergeneracionales.

El **Encuentro Bienal 2024** fue la tierra durante tres días para tender los puentes intergeneracionales y fundir nuevamente la academia con la iglesia local. Adentrándonos en las bases de la mentoría generacional y **la importancia de pasar el batón para coexistir y asistirnos en el desarrollo de una iglesia** que realice el quehacer teológico de una manera enriquecedora, renovada, experimentada y comprensiva a las comunidades de fe.

Este 17mo Encuentro Bienal más allá de contar con la participación de sobresalientes exponentes, estableció marcas en nuestra comunidad teológica hispanoamericana y en esta organización. Un evento que contó con **la participación de más de 317 académicos, pastores, laicos, estudiantes y fieles creyentes** de que es necesario detenernos mientras avanzamos a mirar a nuestro alrededor y encontrar los vacíos educativos, reconocerlos y llenarlos. Como exponía en su plenaria el:

"Las generaciones actuales muestran un profundo interés en la teología y la espiritualidad, pero bajo formas y lenguajes que demandan autenticidad, relevancia y respuestas prácticas con enfoques educativos que forjen el pensamiento crítico y respondan íntegramente a los problemas sociales del mundo actual."

Dr. Harold Segura

El Presidente de la Universidad Teológica de ECHAM, Rev. Danny Santiago quienes forman parte de nuestra comunidad de Institutos Bíblicos, nos comparte "La Asamblea Bienal de la AETH "Generación a Generación" fue una experiencia extraordinaria. Dios nos regaló momentos inolvidables de compañerismo, reencuentros significativos y conversaciones enriquecedoras.

Tuvimos la **oportunidad de conectar con personas e instituciones**, y ya se están gestando nuevas colaboraciones que prometen un impacto significativo. La liturgia nos inspiró profundamente, las artes escénicas nos conmovieron, y los temas tratados nos desafiaron y renovaron nuestra esperanza. Felicito al equipo de trabajo de la AETH y a todos los que hicieron posible que esta asamblea fuera una experiencia transformadora. Porque todos ¡Somos AETH!" –

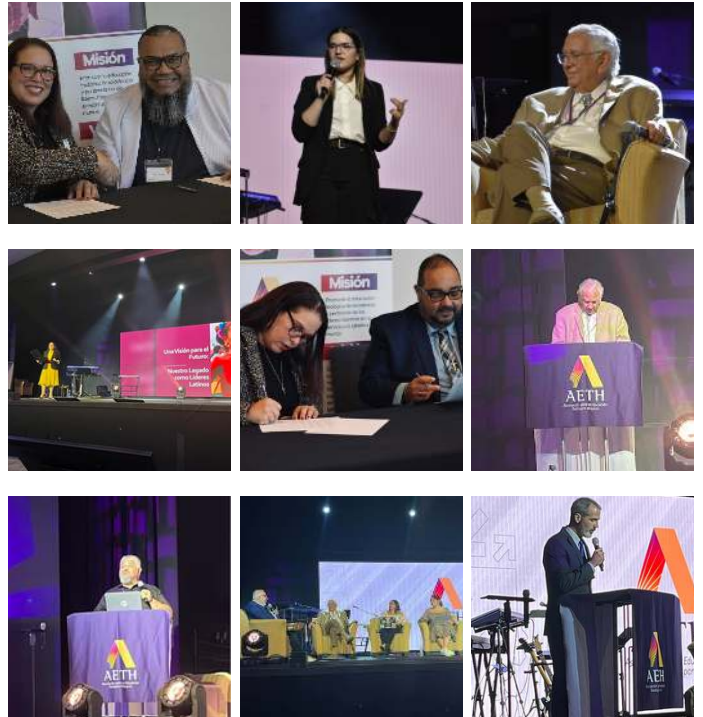
Jeremy Villoch
**Estudiante Interno
para Asuntos de la
Bienal**



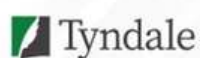
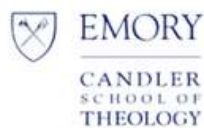
ENCUENTRO Bienal24

Generación a Generación

“Generación a Generación celebraran tus obras, Y anunciará tus poderosos hechos,” (Salmo 145:4) pronunció el salmista en un firme anhelo de pasar el batón generacional y anunciar al Señor que él había conocido. Un reto fue lanzado a todos los asistentes a este encuentro y así como decía el salmista tendamos puentes generacionales que proclamen las buenas nuevas.



Este Encuentro Bienal fue posible gracias a las subvenciones brindadas, el apoyo y las aportaciones de los siguientes colaboradores y auspiciadores.



Actualizaciones Emocionantes - Centro de Recursos Justo & Catherine González



Como recordarán, uno de nuestros objetivos es lanzar el sitio web que tiene los recursos de Justo y Catherine González. Me complace decirles que hemos alcanzado esta meta. Este verano hicimos una prueba inicial en la que pedimos a los Amigos y Amigas del Centro y a otros colegas que revisarán el sitio web y nos proporcionarán comentarios para mejorarlo. Después de esa prueba, hicimos los cambios necesarios y lanzamos el sitio web en octubre. Actualmente contamos con casi doscientos documentos y muchos más están en camino.

Además, el Dr. Justo González y la Dra. Catherine González siguen involucrados con la próxima generación de la educación teológica. Los doctores González asistieron a un encuentro virtual con el Columbia Theological Seminary, se llama "Looking Back and Looking Ahead", donde eran entrevistados por el profesorado. También, a finales de agosto, el Dr. Justo González tuvo la oportunidad de hablar con los estudiantes de primer año en Candler School of Theology durante su orientación.

Como quizás ya sepa, AETH tuvo su conferencia Bienal anual en octubre, durante la cual lanzamos nuestro sitio web, <https://gonzalezcenter.org/>. Además, los doctores González fueron ponentes en el evento. El Dr. Justo González ofreció varios talleres sobre "pasar el batón" a la próxima generación, y la Dra. Catherine González dio una conferencia sobre ser pionera como mujer en el mundo teológico y la iglesia. Sus conferencias están disponibles en la colección digital del Centro. En general, la Bienal fue un éxito, ya que muchas personas se reunieron para discutir temas importantes como la fe, la iglesia y el ministerio.

En los próximos meses, los González viajarán a California en enero, donde el Dr. Justo González liderará un retiro para un pequeño grupo de pastores latinos en el sur de California. También en enero, un grupo de estudiantes secundarios visitarán el Centro. Y en febrero, los doctores González tendrán otro encuentro virtual con Columbia Theological Seminary donde hablarán con los ex alumnos.



Además, el Centro sigue colaborando con otros programas de AETH; en particular, trabajaremos con el recién lanzado programa Young Líderes. Esperamos con entusiasmo ver el trabajo conjunto entre el Centro y este programa. Por último, seguimos subiendo más y más recursos a nuestra colección digital y le invitamos, si está interesado en el trabajo que estamos realizando en el Centro, a considerar hacerse amigo o amiga del Centro.

Los Amigos y Amigas del Centro es un programa que tenemos con aquellos que han brindado apoyo financiero al Centro. Ellos reciben meditaciones mensuales y tienen acceso a todos los recursos en nuestra colección digital. **Si da una donación anual de \$200 o más, será parte del programa de Amigos/as por un año. Y aquel que da una donación mensual recurrente de \$15 o más será Amigo o Amiga mientras continúe su contribución.** Para obtener más información sobre cómo convertirse en un/a Amigo/a del Centro, puede enviar un correo electrónico a jcgcenter@aeth.org o a sporter@aeth.org.

Escanea el QR Code
y conoce un poco más
sobre el Centro de
Recursos



Sophia Porter
Practicante del Centro
de Recursos JCG





8th Justo & Catherine Gonzalez Lecture Series



LIFE PACIFIC
UNIVERSITY

SAN DIMAS, CALIFORNIA
www.aeth.org

SAVE THE DATE

October 9-11, 2025

Programa Young Líderes

Expresiones de Maylin Escala, Gerente

Únete a nuestro programa de AETH Young Líderes esta temporada y descubre lo que Dios tiene preparado para ti mientras continuamos caminando juntos en apoyo mutuo.

¡Hola a todos! Mi nombre es **Maylin Escala y soy la Gerente del Programa Young Líderes de AETH**. Soy de ascendencia Latina y crecí en Nueva York. A lo largo de los años, he aprendido lo importante que es tener espacios seguros y una comunidad de personas que nos rodeen como jóvenes líderes. Me gradué con un título en educación y trabajé en las escuelas públicas de Nueva York durante aproximadamente 10 años. Creo firmemente que la educación es una de las vías a través de las cuales podemos ver a Dios mediante el pensamiento crítico. Por eso es tan importante que continuemos descubriendo, creciendo y aprendiendo.

Además de mi formación en educación, he trabajado en el ministerio desde que tenía 17 años. He servido en diferentes ministerios que incluye el pastorado de próximas generaciones. He sido testigo de las luchas diarias que enfrentan los estudiantes y líderes jóvenes latinos/as/x. ¡Yo también soy una de ellos! Encontrar un equilibrio entre todo lo que hacemos y quienes somos no es fácil, pero **cuando tenemos una comunidad de apoyo, podemos lograr muchas cosas**.

Junto con AETH-YL, queremos **ofrecer recursos y apoyo en los espacios donde Dios te ha colocado. Creamos espacios seguros para el diálogo y la conversación. Sabemos que el liderazgo tiene muchas formas y queremos caminar junto a ti para ofrecerte apoyo, comunidad y orientación**. AETH cuenta con una enorme cantidad de recursos y conexiones que fortalecerán tu camino, ya sea que seas pastor/a, joven académico/a o líder de una iglesia local.

Queremos ayudar a jóvenes líderes en todo el país a explorar la fe, la identidad, la justicia y el llamado. Si estás interesado/a o simplemente tienes curiosidad por saber quiénes somos, visita nuestro sitio web aeth.org o también puedes contactarme por correo electrónico a mescala@aeth.org para conversar.

Maylin Escala
Gerente Young Líderes



Testimonios del Programa Young Líderes de AETH

Hola, me presento: mi nombre es Fabián López Pérez y soy de la hermosa y preciosa Isla del Encanto, Puerto Rico. En el año 2023 me uní a la banda de la Unión de Jóvenes Bautistas de Puerto Rico (UJBPR). Al momento de unirme, jamás pasó por mi mente la posibilidad de salir de Puerto Rico para hacer lo que amo, que es adorar a Dios. Sin embargo, Dios tenía planes mucho más grandes y hermosos, y nos regaló la oportunidad y el privilegio de asistir a la Bienal de AETH en Orlando, Florida. Más allá de simplemente llevar la adoración, debo recalcar que fue una experiencia increíble, llena de crecimiento espiritual y de formación como líderes.



Algo que sin duda alguna me encantó e impacto fue el tema de la Bienal "Generación a Generación". Es un tema

sumamente importante, ya que, como joven y líder de jóvenes, he podido darme cuenta de las lagunas que muchas veces existen en la iglesia y que suelen pasarse por alto. La oportunidad de conversar con profesionales de la educación teológica marcó mi vida para siempre, porque me llena de emoción y esperanza saber que hay personas comprometidas con nuestra generación y las futuras. Líderes comprometidos a reconstruir y rediseñar los procesos litúrgicos de la iglesia para así llegar e impactar a más jóvenes.

Además, la Bienal me regaló la oportunidad de conocer un grupo de apoyo maravilloso llamado Young Líderes, creado para brindar respaldo a jóvenes, sin importar en qué parte del mundo estén. Sin duda alguna, mientras Dios me lo permita, seguiré siendo parte de Young Líderes, porque así como yo me siento apoyado, es esencial que todos esos jóvenes que buscan expandir el reino de Dios aquí en la tierra se sientan igualmente respaldados.

Sin mucho más que añadir, agradezco a AETH por la oportunidad de haber formado parte de esta hermosa Bienal, que sin lugar a dudas, no será la última.”

Maily Escala
**Gerente Young
Líderes**





El programa de AETH Predicación Transformadora (**Compelling Preaching**) les invita al Intensivo de Fin de Semana: **La mujer y la predicación: su llamado, ministerio e impacto.**

La FIN DE SEMANA *Intensivo*
mujer
y la predicación

15 Y 16 NOVIEMBRE



Viernes, 15 de noviembre

9:00AM - 3:00PM

TALLERES PARA PASTORAS/ES

Primera Iglesia Bautista de Carolina

Sábado, 16 de noviembre

9:00AM - 12:00PM

CONFERENCIA PUBLICO GENERAL

Primera Iglesia Bautista de Canóvanas

REV. DRA. JESSICA LUGO
Directora Ejecutiva AETH

REV. LAURA AYALA
Coordinadora Global de Misiones Cooperativas Baptist Fellowship

REV. LORI TAPIA
Pastora Nacional

MÁS INFORMACIÓN
Escanea el siguiente código para más información
Info@aeth.org



Fin de Semana Intensivo “La mujer y la predicación”

La reflexión sobre el papel de la mujer en el liderazgo pastoral y en la predicación en Puerto Rico ha adquirido una relevancia crucial, reconociendo la importancia de su voz en la misión de la iglesia.

La pastoral y el liderazgo puertorriqueño fue llamado a mirar el interior de nuestras congregaciones y comunidades de fe para reconocer que la mujer tiene un rol activo en la predicación que trasciende las barreras del púlpito o el altar. Durante el evento contamos con la participación de 3 oradoras principales: Rev. Lori Tapia, Rev. Laura Ayala y Rev. Dra. Jessica Lugo.

En **este fin de semana intensivo participaron cerca de 120 pastoras, pastores y líderes de cerca de 10 denominaciones en el archipiélago de Puerto Rico.** Sin duda alguna, era necesario que fuéramos recordados que en medio de un mundo de constante cambio social necesitamos de todos y todas para cumplir la misión de Dios.

“Es fundamental que, como iglesia y cuerpo de Cristo, comencemos a abrir espacios de diálogo en los que se nos invite a de-construir ciertos pensamientos que, de una forma u otra, distorsionan lo que debería ser el ministerio de la mujer, y, en consecuencia, afectan la esencia misma del evangelio.” Meylin Rivera Allende, ex-alumna de Universidad Teológica ECHAM.

En este mismo evento tuvimos un crecimiento en nuestra membresía y pudimos compartir materiales relevantes para el quehacer teológico pastoral inclusivo, responsable y guiado por el Espíritu Santo en medio de estos tiempos.

Dr. Oscar Merlo
Gerente,
Predicación
Transformadora





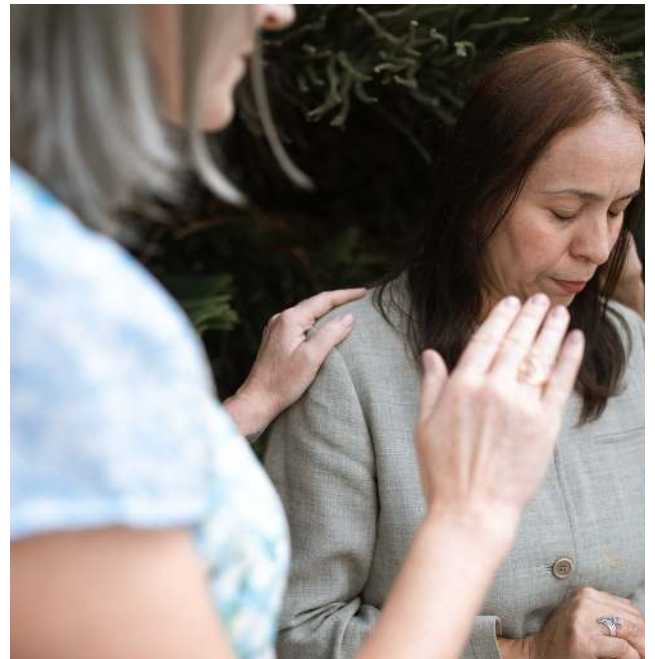
La FIN DE SEMANA *Intensivo*
mujer
y la predicación

15 Y 16 NOVIEMBRE





El equipo de Predicación Transformadora de AETH agradece profundamente la oportunidad de compartir este espacio reformador, que nos invita a seguir construyendo una iglesia inclusiva y fiel al llamado de Dios para todos sus miembros, sin importar género.



Meylin Rivera Allende

Ex-alumna de Universidad Teológica ECHAM

"En cuanto a la experiencia, puedo decir que le doy un 20 de 10. ¡Fue increíble! La temática fue muy puntual y sumamente necesaria para nuestra realidad. El aspecto más destacado de todo lo que se habló, y que me encantó, fue que no se trató de un espacio para menospreciar a los hombres.

Al contrario, toda la palabra compartida fue dirigida a resaltar que, así como el ministerio del hombre es importante para el Reino de Dios, el ministerio de la mujer también lo es. Con esto en mente, es fundamental que, como iglesia y cuerpo de Cristo, comencemos a abrir espacios de diálogo en los que se nos invite a de-construir ciertos pensamientos que, de una forma u otra, distorsionan lo que debería ser el ministerio de la mujer, y, en consecuencia, afectan la esencia misma del evangelio. Con mucho amor y discernimiento, debemos comenzar a enseñar que Dios no decide otorgar ministerios en función de nuestro género. Él nos escoge y nos da ministerios basados en lo que hay en nuestro corazón." ”



Pastora Margot Camacho

Primera Iglesia Bautista de Carolina

"Felicitó a la Asociación para la Educación Teológica Hispana (AETH) por su excelente taller intensivo sobre la mujer y la predicación. Este fue un espacio transformador que destacó el llamado, ministerio e impacto de la mujer en el ministerio pastoral."

Este taller no solo ofreció definiciones claras y profundas sobre lo que significa un llamado, la distinción entre proclamación y predicación, y la esencia del ministerio, (entre otras), sino que también subrayó la importancia de visibilizar el rol de la mujer en las Escrituras. Se mencionó que más de 122 mujeres hablaron (proclamaron y predicaron) en la Biblia. Fue una experiencia enriquecedora que no solo aportó conocimiento, sino que también afirmó y fortaleció mi propio llamado pastoral como mujer, inspirándome a continuar trabajando para la gloria de Dios. ¡Gracias por este valioso aporte al fortalecimiento del liderazgo femenino en la iglesia! Dios les bendiga grandemente y adelante sembrando en el Reino de Dios." ”



Rev. Laura Ayala (Coordinadora Global de Misiones CBF), Rev. Lori Tapia (Pastora Nacional) y Rev. Dra. Jessica Lugo (Directora de AETH)

“Juntos, construimos el presente y futuro del liderazgo cristiano hispano”.

✓ Celebrando el éxito de AETH durante el año 2024; gracias por ser parte de nuestra misión

El Departamento de Recaudación de Fondos y Crecimiento de AETH celebramos con gratitud y regocijo el gran éxito alcanzado durante el año 2024 sobre todo el apoyo en la Bienal24 “Generación a Generación”. Este evento no solo fue un momento de inspiración y aprendizaje, sino también una oportunidad para unir esfuerzos en pro de nuestra misión de equipar a líderes y fortalecer iglesias.

✓ Agradecimiento a Nuestros Auspiciadores

El éxito alcanzado no se pudo lograr sin el apoyo de cada uno de los auspiciadores que, con su generoso apoyo, hicieron posible este evento transformador. Su compromiso con la misión de AETH se reflejó en cada detalle, desde la planificación hasta la ejecución, y su aporte fue clave para el impacto alcanzado. Gracias por creer en nuestra visión y ser parte de ella.

✓ A Nuestros Autores; ¡Gracias!

La mesa de autores fue una de las nuevas estrategias durante la pasada Bienal para conectar con autores. Contamos con la participación de escritores comprometidos que compartieron su pasión, conocimiento y experiencias a través de sus obras. Parte de nuestros esfuerzos es poder colaborar activamente.

✓ Frutos del Esfuerzo Colectivo

Gracias a la colaboración de todos, logramos:

- Fortalecer relaciones con socios estratégicos que comparten nuestra misión.
- Equipar a los participantes con talleres, conferencias y recursos diseñados para su edificación y realidad ministerial.
- Recaudar fondos que nos permitirán continuar desarrollando programas y materiales para la formación teológica.

✓ Nuestra Meta para el 2025

Con el corazón lleno de gratitud y una visión clara para el futuro, nos hemos propuesto la meta de recaudar \$40,000 durante el año 2025. Estos fondos serán esenciales para expandir nuestra misión de formar líderes y fortalecer comunidades hispanas.

✓ “Promover la educación teológica de excelencia”

Shaila Muñoz
Gerente de
Crecimiento y
Recaudación
de Fondos



Tu apoyo hace la diferencia

Haz una donación única o mensual; con una cantidad mínima puedes ayudar a continuar a la misión de AETH.

Cada contribución, grande o pequeña, es un paso más hacia nuestra meta. Juntos podemos continuar educando líderes y equipándolos con herramientas para compartir el Evangelio y transformar nuestras comunidades para la gloria de Dios.

¡Únete hoy y sé parte de lo que Dios está haciendo a través de AETH!



Haz tu donación aquí:



"Juntos, construimos el presente y futuro del liderazgo cristiano hispano."

El Departamento de Recaudación de Fondos y Crecimiento de AETH sigue trabajando con determinación, porque sabemos que, con tu apoyo, ¡lo lograremos!



Sage Saturday



ESCANEA QR
CODE PARA
MÁS INFO

Descubre un camino hacia una Iglesia más inclusiva, este recurso poderoso y esclarecedor está diseñado para **inspirar cambios significativos en la manera en que vivimos y compartimos nuestra fe.**

VALIDO POR TIEMPO LIMITADO

VALID FOR A LIMITED TIME

30%
DE DESCUENTO



AETH
Asociación para la Educación
Teológica Hispana



Disponible en la librería de AETH
AVAILABLE ON AETH'S LIBRARY

AETH.org



Resiliencia, Oportunidades y Esperanza - *Una reacción crítica a un artículo del Lake Institute*

Reflexionando sobre las ideas presentadas en el artículo del Lake Institute titulado "Fomentando la Generosidad dentro de las Comunidades Hispánicas/Latinas", (escanear código QR abajo para acceder) tres palabras resuenan fuertemente: resiliencia, oportunidades y esperanza. Habiendo participado en el encuentro en el mes de abril, puedo dar fe personalmente de su profundo significado, que fue tanto un desafío como una reafirmación de nuestros valores compartidos. Las conversaciones fueron valientes, ya que muchos en la sociedad a menudo pasan por alto estos debates tan críticos, pero también afirmativas, ya que pudimos confirmar una vez más que la historia de nuestra comunidad está llena de diversas expresiones de generosidad. En un contexto donde nuestras contribuciones a menudo no son reconocidas, los diálogos de este encuentro destacaron la resiliencia de nuestra comunidad hispana, una resiliencia que trasciende la mera donación financiera. Representamos una forma de generosidad que frecuentemente no se cuantifica, pero cuyos impactos son indudablemente tangibles y vitales para el avance de la misión y los valores compartidos. Nuestras fortalezas radican en nuestra creatividad y nuestro compromiso firme de ver la generosidad como un estilo de vida. Al reconocer el capital social enraizado en el espíritu generoso de nuestra comunidad, podemos cultivar una comprensión más profunda de cómo estos valores contribuyen a esfuerzos significativos de construcción del reino.

Nuestra historia de generosidad dentro de las comunidades hispanas subraya la importancia de nutrir esta cultura mediante la exploración continua y la educación constante. Al desarrollar recursos educativos y programas de capacitación, podemos equipar a nuestras comunidades con herramientas prácticas y conocimientos teológicos que se alineen con nuestros valores y tradiciones. El compromiso intergeneracional es vital, permitiendo que diferentes grupos de edad compartan experiencias y profundicen nuestra comprensión colectiva de la generosidad. Colaborar con organizaciones filantrópicas y establecer asociaciones estratégicas ofrece una oportunidad significativa para mejorar los recursos y la experiencia, creando una red de apoyo robusta para iniciativas significativas. Establecer plataformas, como la que tuvimos el pasado abril, para un diálogo continuo es esencial no sólo para mantener el impulso del encuentro inicial, sino también para fomentar una comunidad vibrante donde las ideas y las mejores prácticas puedan prosperar para nosotros y por nosotros.

Estoy segura de que juntos podemos establecer estrategias holísticas continuas para promover y enriquecer nuestra cultura de generosidad, fortaleciendo relaciones y asegurando que este vital modo de vivir continúe floreciendo entre los latinos y latinas. ¡Hay esperanza!



Escanea el QR Code
y conoce un poco más
sobre el artículo



Rev.
Dra. Jessica Lugo
Directora Ejecutiva
AETH





PROGRAMA DE CERTIFICACIONES DE INSTITUTOS BÍBLICOS



¡Posiciona los programas de tu
INSTITUTO BÍBLICO
en un próximo nivel!

En AETH certificamos los cursos que los Institutos Bíblicos ofrecen a sus estudiantes para asegurar que las instituciones elegibles funcionen conforme a estándares de calidad institucional y educativa. Somos la única organización hispana reconocida por la ATS para ello.



ats The Association of Theological Schools
The Commission on Accrediting

Para más información visita nuestra página web.